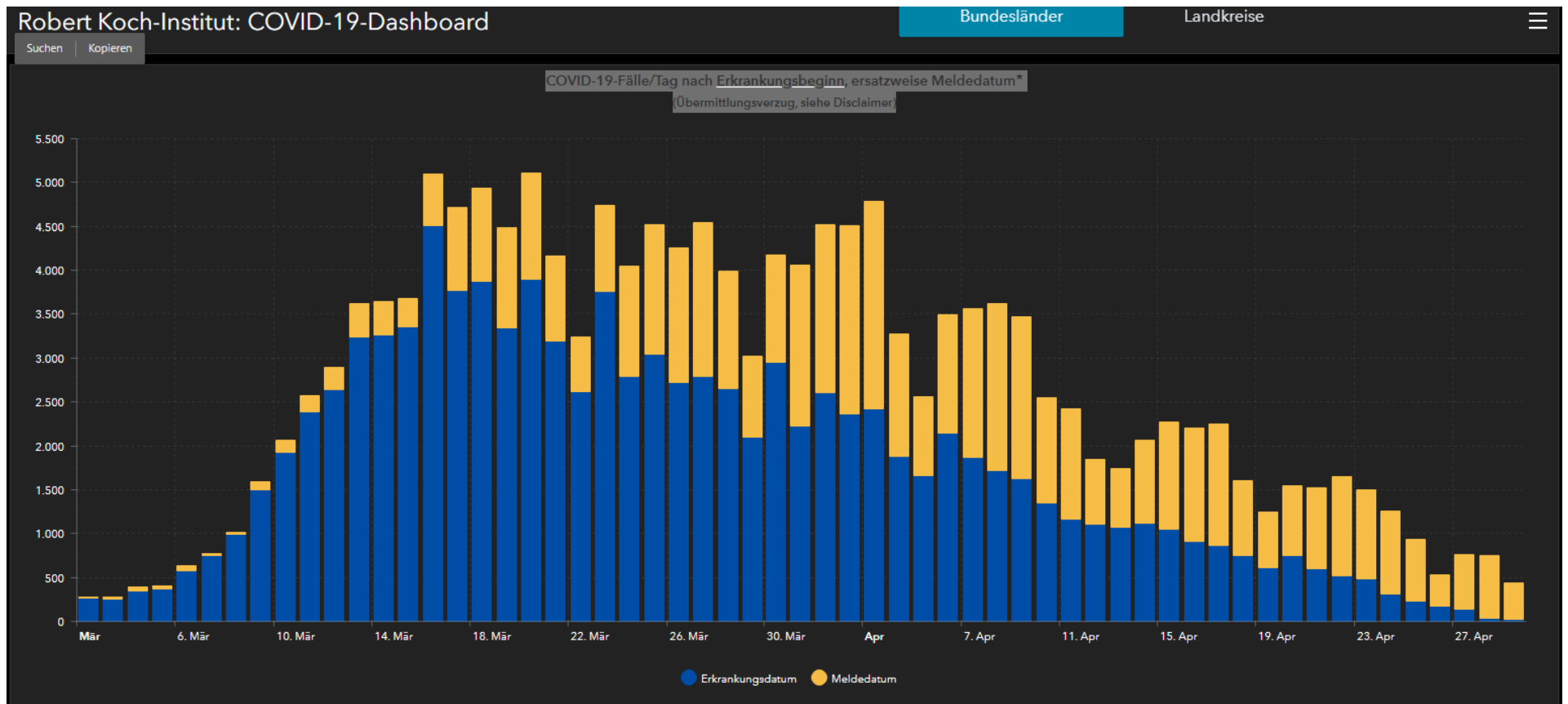
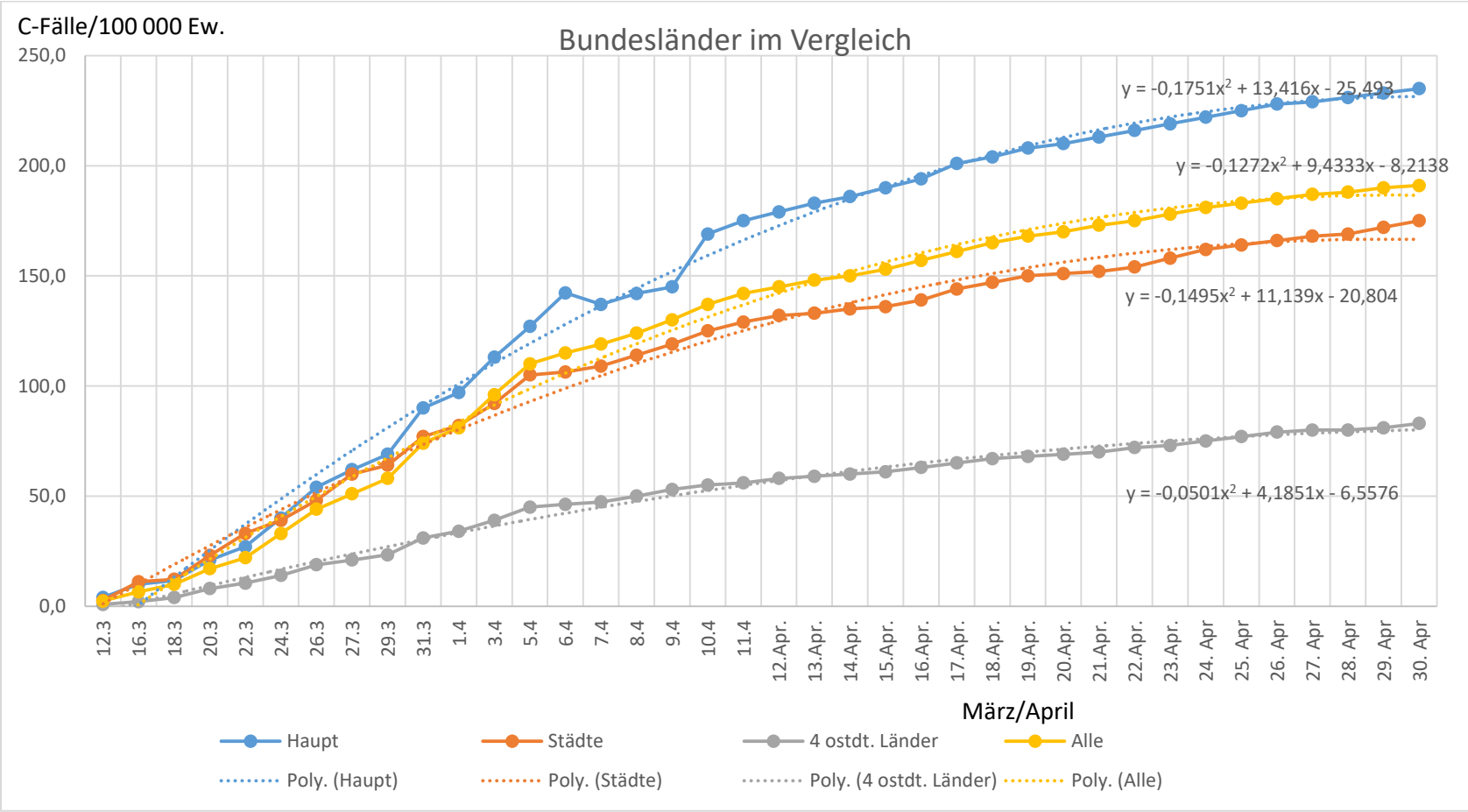


Anlage 1: Statistik, auf deren Grundlage die Exitstrategie ab 03.Mai festgelegt wird



Anlage 2: Infektionsverlauf nach Bundesländern (sinnvolle Kohorten)



Anlage 3: R-Faktor nach RKI seit der 1. Märzwoche und aktuell

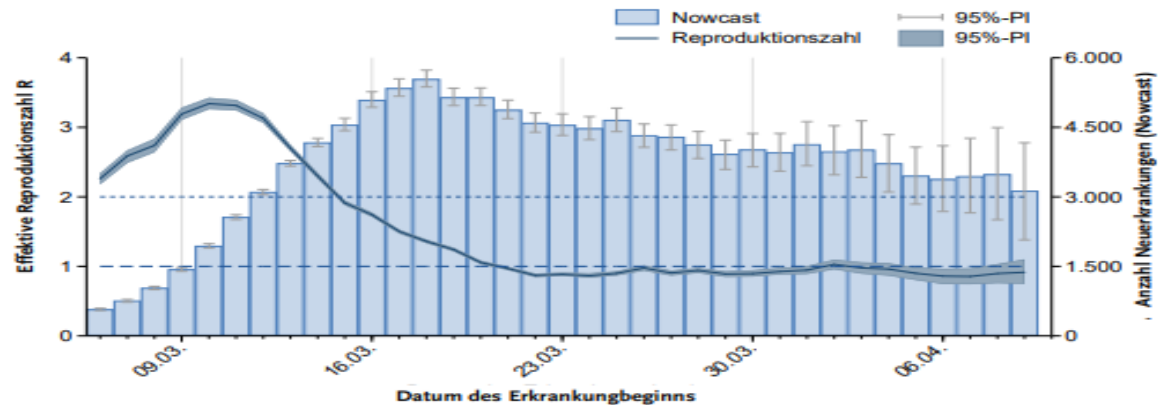
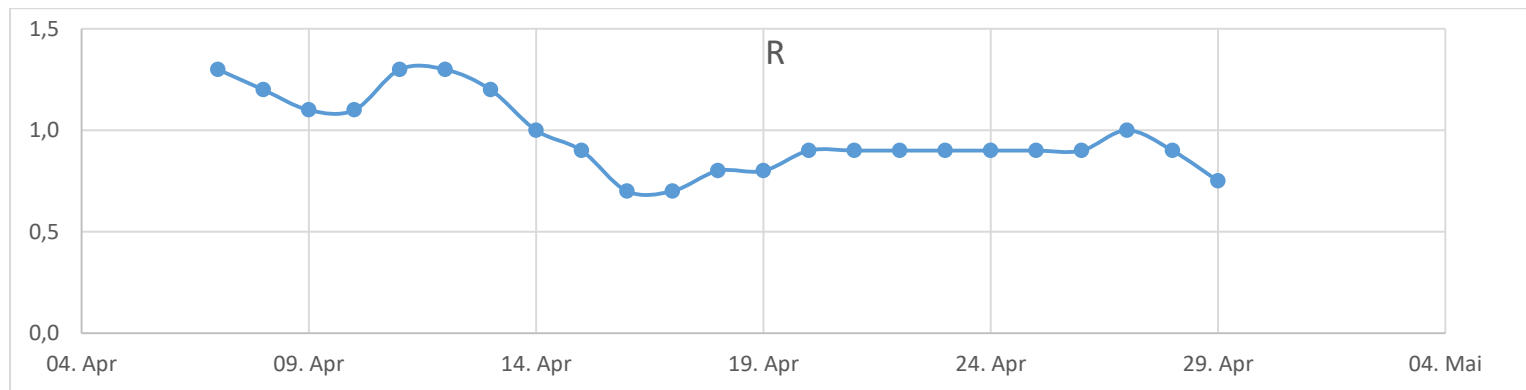
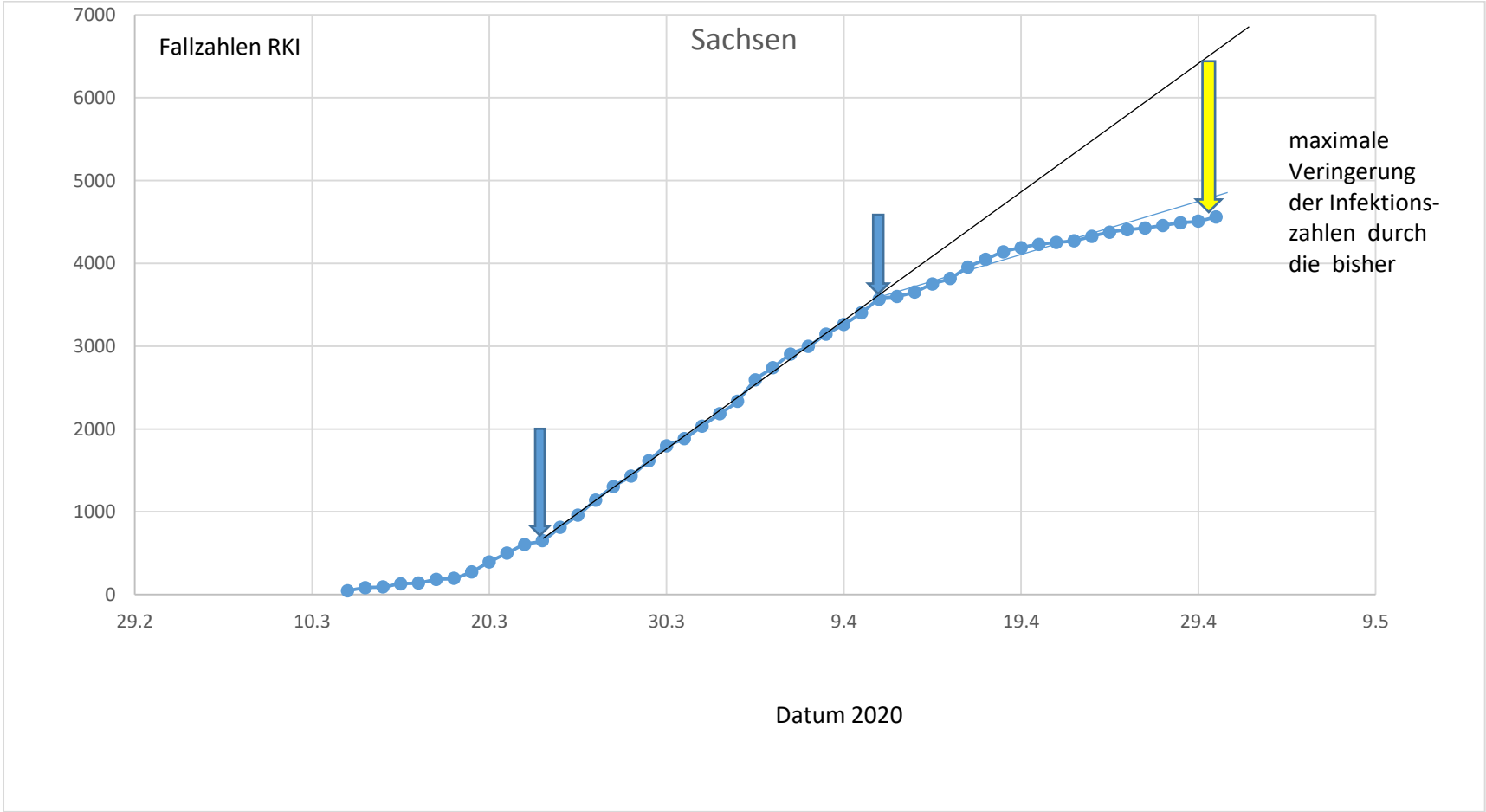


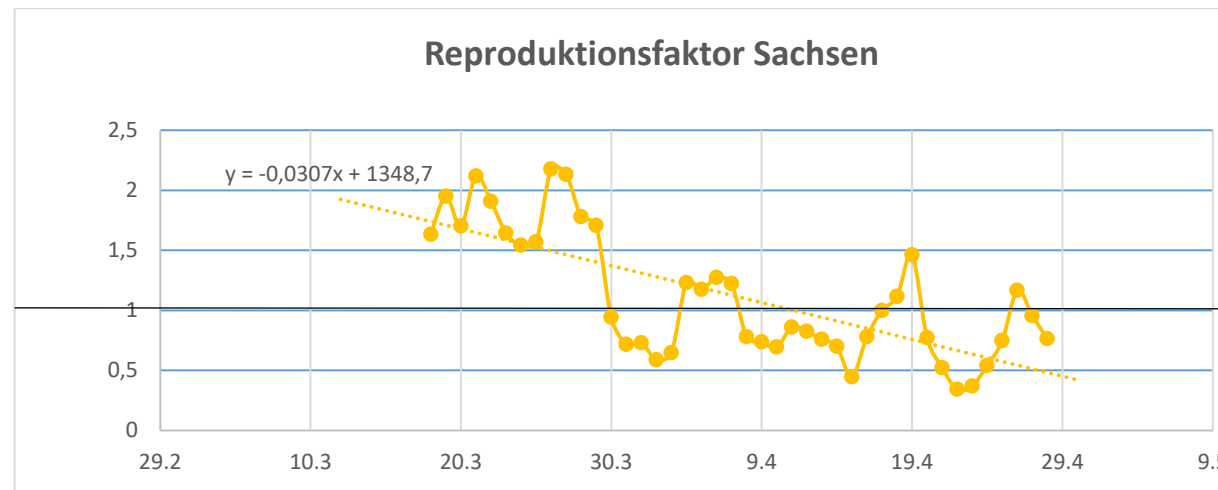
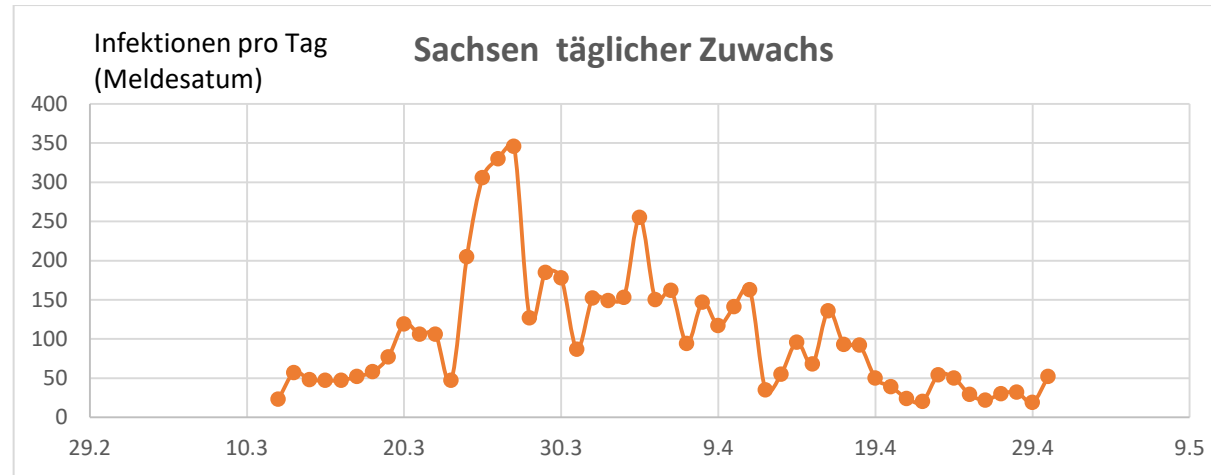
Abb. 4 | Schätzung der effektiven Reproduktionszahl R für eine angenommene Generationszeit von 4 Tagen und die durch das Nowcasting geschätzten Anzahlen von Neuerkrankungen, auf denen die R-Schätzung beruht.



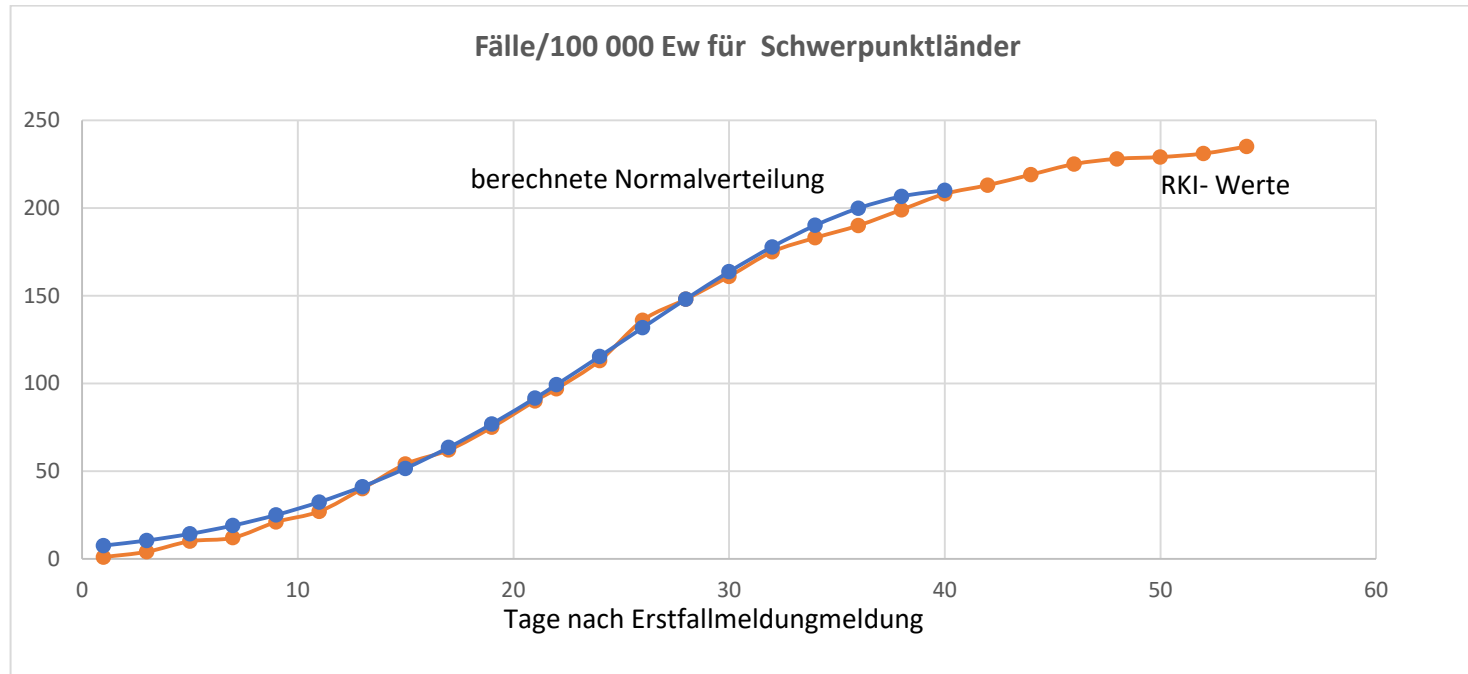
Anlage 4: Infektionsverlauf Sachsen mit Extrapolation Verlauf ohne Eingriffe



Anlage 5: R-Faktor und täglicher Zuwachs an Infektionen in Sachsen



Anlage 6: Anpassung des Verlaufs der Infektionen für die Länder NRW, Ba-Wü, Rh-Pf. Bay



Die Berechnung der Normalverteilung in Anlehnung an Influenza –Verläufe erfolgte am 15.Tag nach den Erstfallmeldungen und lieferte bis zum 40. Tag eine gute Prognose. Da die Zahl der Genesenen nicht berücksichtigt wurde, wird die Kurve zukünftig leicht ansteigen, bis es keine Zuwächse mehr gibt. Hinweise für eine zweite Welle liefert die Statistik nicht.

